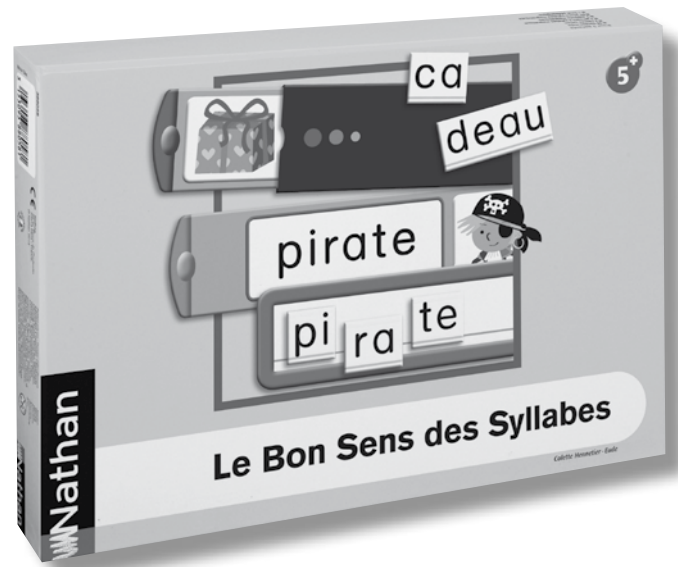


Le Bon Sens des Syllabes

Les fiches à reproduire



Les fiches ci-après ont été conçues en vue d'un prolongement des activités menées avec le matériel *Le Bon Sens des Syllabes*. Il est donc conseillé de les faire réaliser après les activités de manipulation. Elles donnent lieu à un travail d'entraînement sur un autre type de support (papier, crayon). En laissant une trace écrite, les fiches permettent à l'enseignant de rendre compte de la progression de l'élève.

Consignes des fiches :

Fiche 1 : Dénumbrer les syllabes d'un mot

Dis le nom de chaque animal en séparant bien chaque syllabe.

Pour chaque mot, fais autant de croix qu'il y a de syllabes.

Fiche 2 : Reconnaître des syllabes identiques au début du mot.

Relie les images quand les mots commencent par la même syllabe.

Attention aux intrus !

Fiche 3 : Reconnaître des syllabes identiques en fin de mot.

Entoure de la même couleur les dessins quand les mots se terminent par la même syllabe.

Fiche 4 : Identifier une syllabe d'un mot.

Découper les syllabes proposées sur la fiche puis demander aux enfants de les coller de manière à reconstituer les 8 mots.

Complète chaque mot avec la bonne syllabe.

Fiche 5 : Localiser une syllabe dans un mot.

Fais une croix dans la bonne case quand tu entends la syllabe-modèle.

Fiche 6 : Sensibiliser à l'orthographe d'un mot.

Découper les syllabes proposées sur la fiche puis demander aux enfants de les coller de manière à compléter les mots.

Complète chaque mot avec la bonne syllabe.

Fiche 7 : Identifier une syllabe identique dans un ou plusieurs mots.

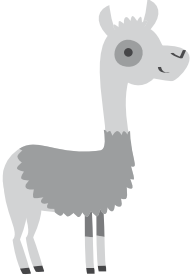
Découper les vignettes de la fiche 7 bis, puis demander aux enfants de compléter la fiche 7. *Place au bon endroit les images dont le mot commence par la même syllabe.*

Fiche 8 : Constituer un mot de deux ou trois syllabes.

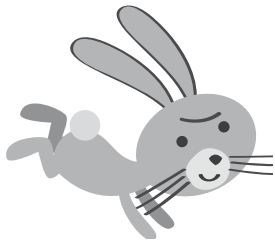
Compose chaque mot avec les bonnes syllabes.



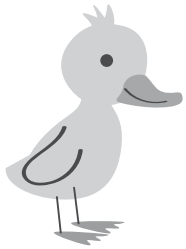
• Pour chaque mot, fais autant de croix qu'il y a de syllabes.



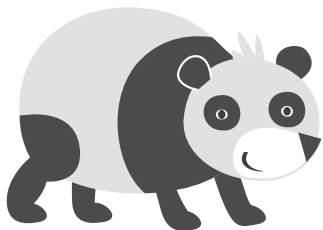
--	--	--	--



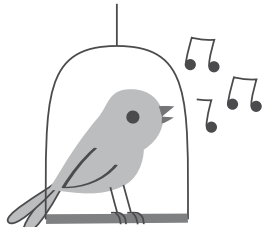
--	--	--	--



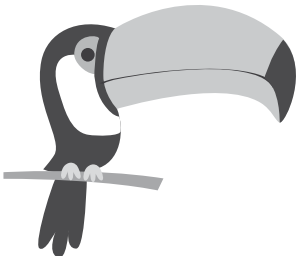
--	--	--	--



--	--	--	--



--	--	--	--



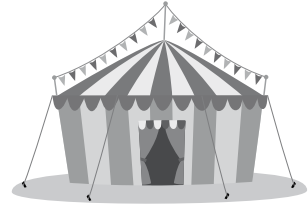
--	--	--	--



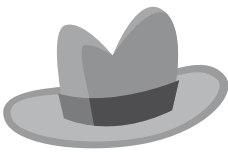
• Relie les images quand les mots commencent par la même syllabe.
Attention aux intrus !



lama



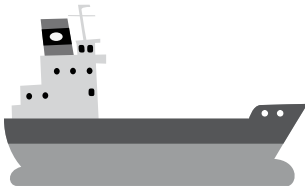
chapiteau



chapeau



lapin



bateau



caneton



cadeau



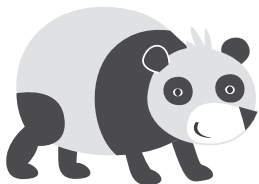
patin



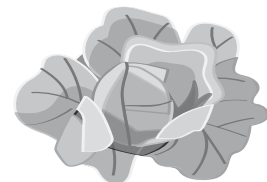
sapin



pantalon



panda

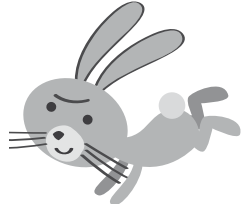


salade

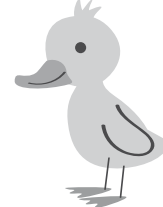




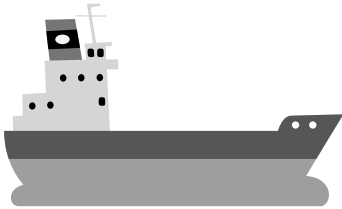
• Entoure de la même couleur les dessins quand les mots se terminent par la même syllabe.



lapin



caneton



bateau



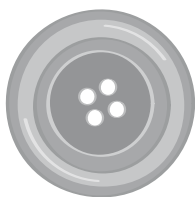
patin



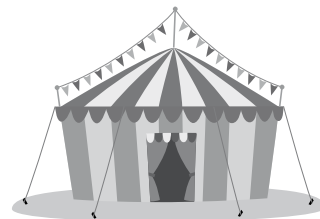
pantin



sapin



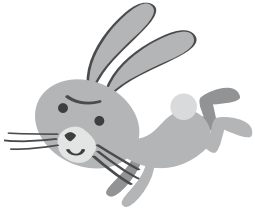
bouton



chapiteau



• Complète chaque mot avec la bonne syllabe.



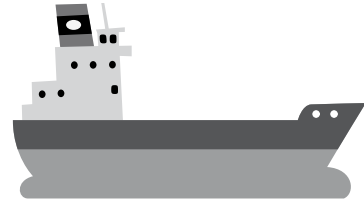
___ pin



___ deau



___ pin



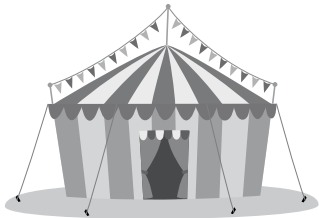
___ teau



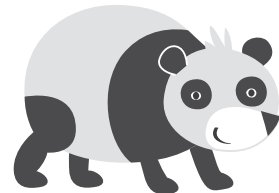
___ rin



pan ___ lon

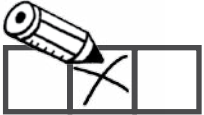


___ piteau



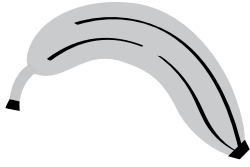
pan ___

ba ca cha da la ma sa ta

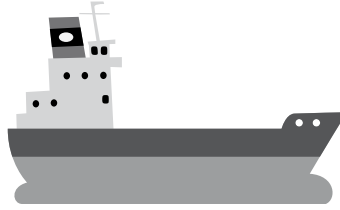


• Fais une croix dans la bonne case quand tu entends la syllabe-modèle.

ba



--	--	--

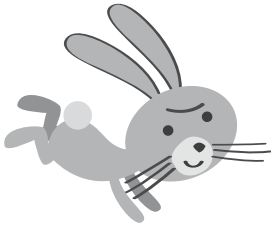


--	--



--	--	--

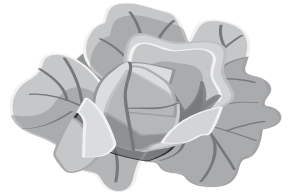
la



--	--



--	--	--

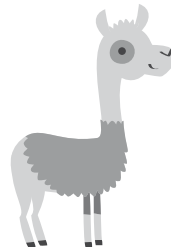


--	--	--

ma



--	--



--	--

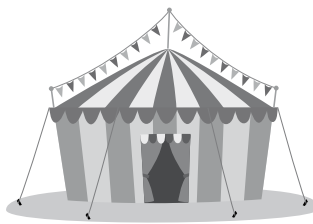


--	--	--

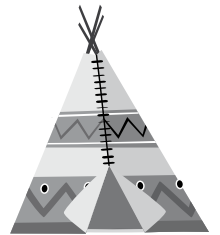
pi



--	--	--

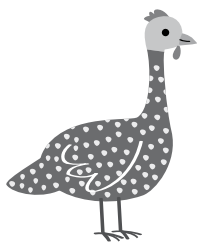


--	--	--

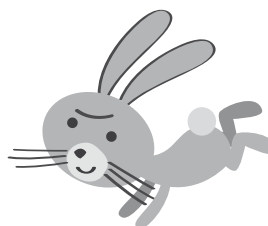


--	--

pin



--	--	--



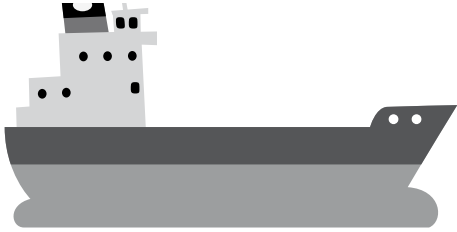
--	--



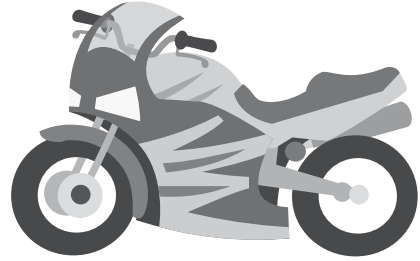
--	--



• Complète chaque mot avec la bonne syllabe.



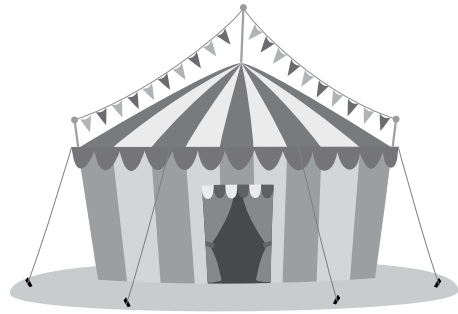
ba _____



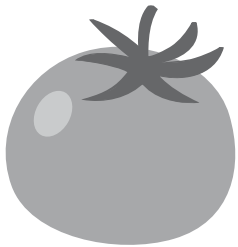
mo _____



man _____



chapi _____



_____ mate

to to to teau teau teau





- Place au bon endroit les images dont le mot commence par la même syllabe.

7

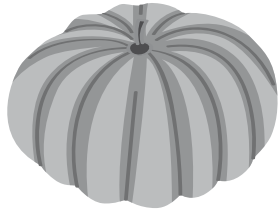
po

pin

pi

pan

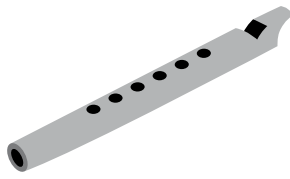
pa



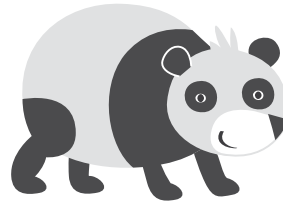
potiron



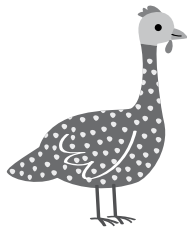
pirate



pipeau



panda



pintade



pantin



patin

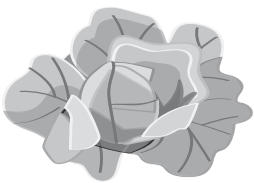
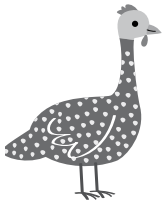
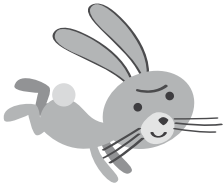


pantalon





• Compose chaque mot avec les bonnes syllabes.



l a l a l a m a s a s a t a
 d e d e p i n p i n p i n b o v a