

DIGICARTES

La collection **Digicartes** a été spécialement conçue pour accompagner

l'enfant tout au long de l'année scolaire en proposant des situations d'entraînement dans les différents domaines d'activités.

Par un procédé simple et ludique qui ne nécessite aucun matériel complémentaire, les cartes autocorrectives favorisent un travail en autonomie dès le plus jeune âge.



DIGICARTES TOPOLOGIE MS

Consolide les apprentissages dans le domaine du repérage spatial par des activités d'entraînement ayant pour objectif l'acquisition des notions :

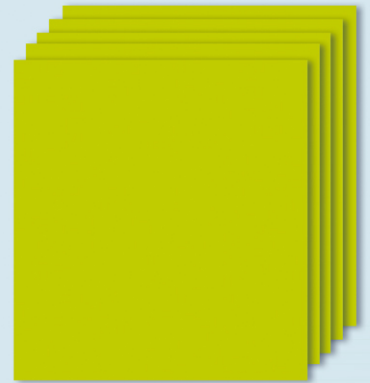
- haut /bas,
- loin/près,
- le premier/le dernier.



- 72 cartes réparties en 6 séries de 12 cartes autocorrectives.



- 1 notice pédagogique incluant une fiche évaluation.

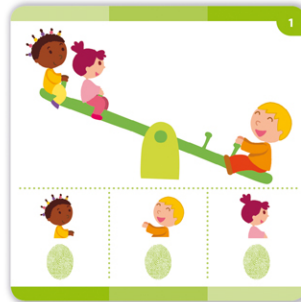


- 5 intercalaires pour séparer les séries.

À chaque série sont associées une notion et une question



- **Série bleue** – Le plus haut
« Qui (qu'est ce qui) est le plus haut ? »



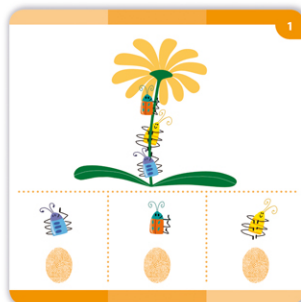
- **Série verte** – Le plus bas
« Qui (Qu'est ce qui) est le plus bas ? »



- **Série rose** – Le plus loin
« Qui (Qu'est ce qui) est le plus loin du dessin rouge à points blancs ? »



- **Série rouge** – Le plus près
« Qui Qui (qu'est ce qui) est le plus près du dessin rouge à points blancs ? »



- **Série orange** – Le premier
« Qui est le premier ? »



- **Série jaune** – Le dernier
« Qui est le dernier ? »